

TARTRES

ZAC à Pierrefitte-sur-Seine / Stains / Saint-Denis



TARTRES

ZAC à Pierrefitte-sur-Seine / Stains / Saint-Denis



Le projet :

Aménagement d'un site de 33ha en grande partie en friche. Constructions au franges du site en continuité avec les quartiers environnants, et préservation d'une entité paysagère de 14 ha regroupant jardins familiaux et maraîchers, espaces de sports et loisirs, jardins sauvages et espaces boisés.

Gestion alternative des eaux pluviales, rejet 0 à l'échelle du site.

Ambition forte d'écologie urbaine, articulant le développement de la biodiversité, et des usages et pratiques favorisant la rencontre et le partage.

Le programme:

Implantation des Archives Nationales

Environ 2240 logements collectifs

Un collège, un gymnase et deux groupes scolaires.

Pôle d'activité / tertiaire / Commerces près du M°

Entité paysagère de 14ha

Localisation

Centre Ville de Pierrefitte-sur-Seine (93)

Maître d'ouvrage

Plaine Commune

SPL Plaine Commune Développement

Equipe de maîtrise d'œuvre urbaine

O'zone architectures

N. Quiot + C. Lasserre

Architecte urbaniste mandataire

Paysagiste phase concours et plan guide
Octa

Composante Urbaine

Hydrologue

CL infra

Bet VRD

Mission

Etudes de définition

Etudes urbaines et création de la ZAC

Maitrise d'œuvre urbaine

Avancement

Maîtrise d'œuvre urbaine en cours.

Projet de logement en cours de construction.

Coût de la mission de Moe urbaine

361 525 euros H.T.

Superficie

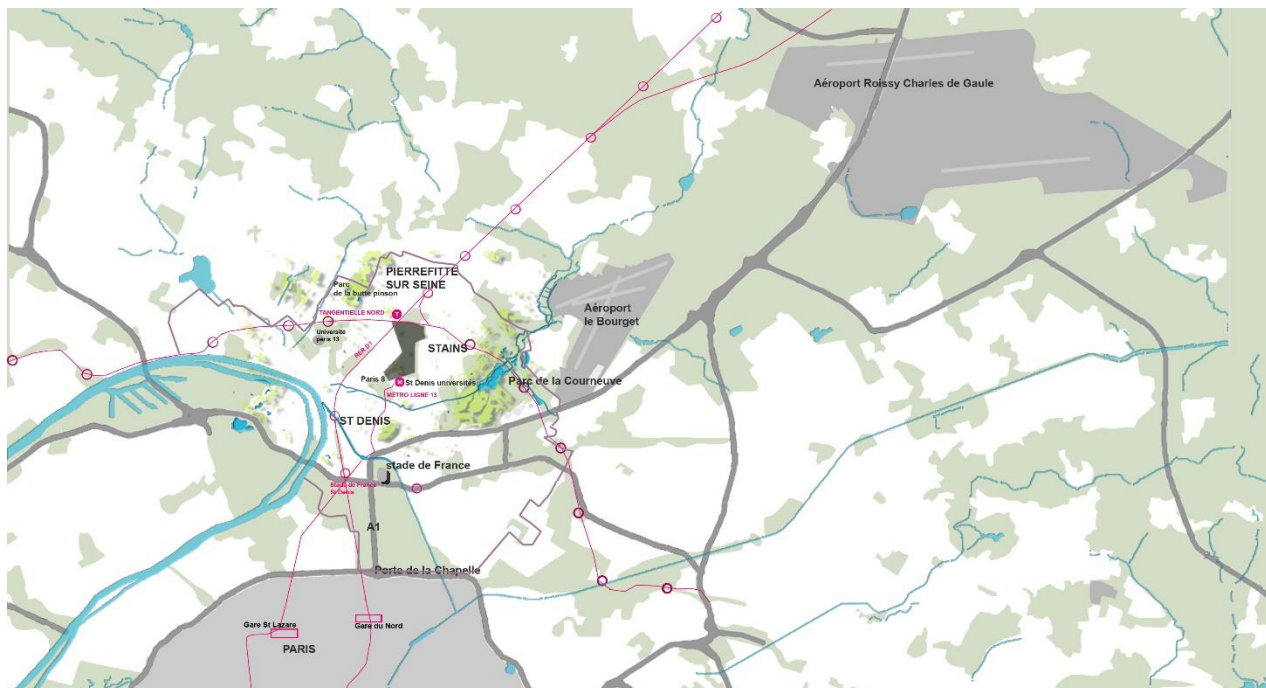
33 ha



Maquette étude de définition – O'zone architectures

Conforter le secteur stratégique aux différentes échelles du territoire

- Qualité de desserte en transports collectifs
- Polarités existantes ou en projet (extension de l'Université Paris 8, terminus du métro 13, les Archives Nationales, les pôles commerciaux de proximité, le «pôle Vélodrome»)



Un site majeur du Nord Est francilien



Vue vers le Clos St Lazare depuis le métro St Denis Université

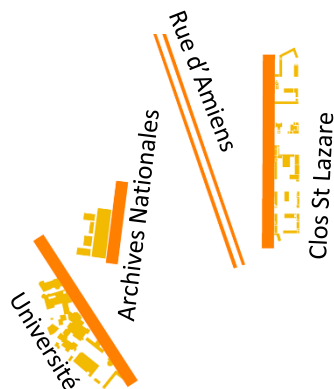


Archives Nationales – M. FUKSAS architecte – F. Mercier paysagiste

Développer et construire un projet à forte dimension environnementale :

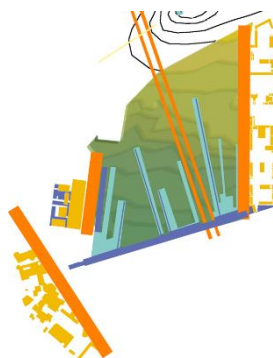
- Révéler l'identité et fonder l'aménagement du secteur sur des ancrages géographiques

- Assurer la maîtrise et la gestion des eaux pluviales en innovant pour atteindre l'excellence du rejet 0 aux réseaux publics.



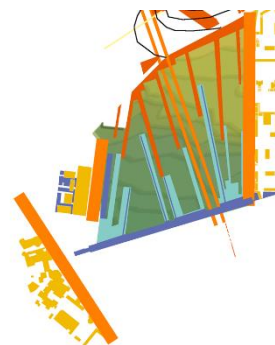
Lignes de forces humaines, urbaines et historiques:

- étudiants et jeunes des quartiers; des synergies à instaurer
- les archives nationales; équipement emblématique
- la rue d'Amiens; axe historique et évocateur de l'activité maraîchère



Lignes de force géographiques:

une pente douce qui révèle les bassins versants:
l'eau support de biodiversité

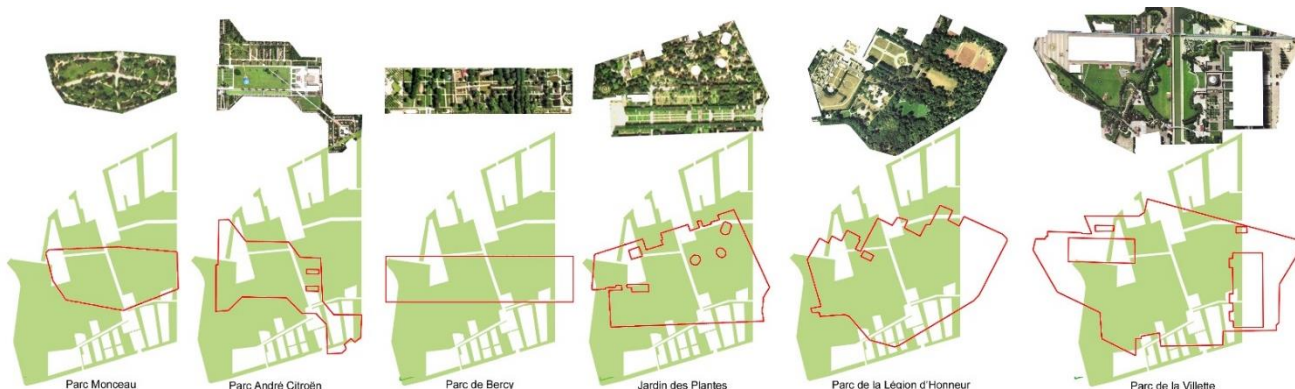


Une ligne de crête au nord du site:

des implantations bâties et d'espaces publics orientés nord-sud pour mettre en scène les vues lointaines



Inscription dans la trame paysagère du territoire



L'échelle des Tartres, en comparaison avec d'autres parcs métropolitains



Plan masse

Conforter la mémoire du site et son identité maraichère :



Terrains maraichers en activité



Traces de l'histoire maraichère du site (fermes, cuves...)



Vue en direction du groupe scolaire, Cuve intégrée dans l'aménagement – OLM paysagistes



Groupe scolaire à Stains. MOA : Plaine Commune Développement – Architecte : SOA

Conforter la mémoire du site et son identité maraichère :



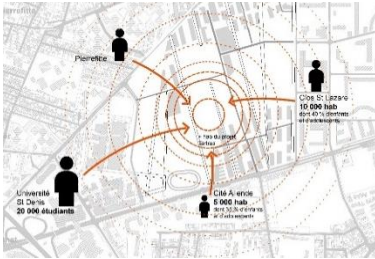
Vue en belvédère sur les jardins partagés existants depuis les espaces publics



28 logements sociaux à Pierrefitte. MOA : OPH 93 – Architecte : NAKACHE & ORIHUELA

Ouvrir un site aujourd'hui peu perméable aux quartiers environnants pour favoriser la reliaance

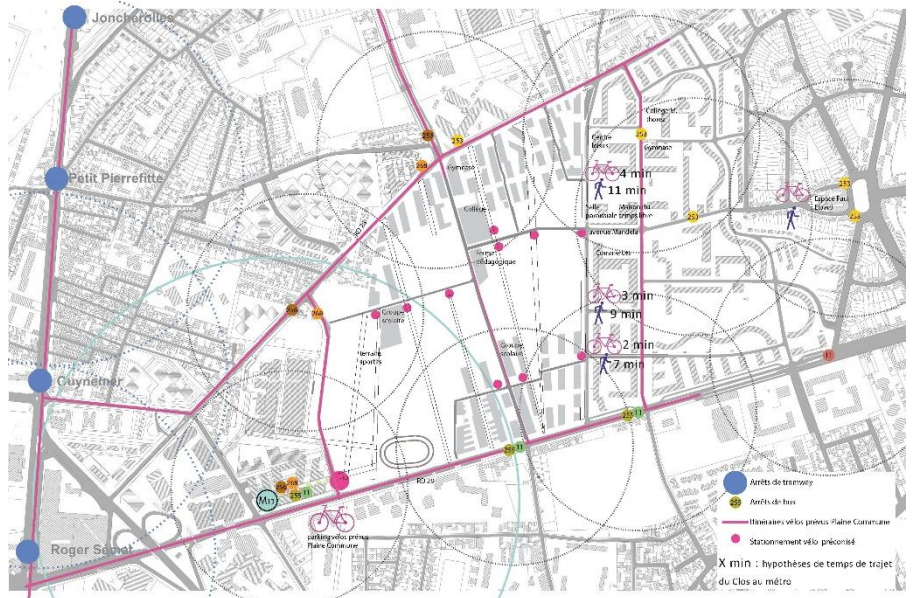
- réseau de circulations pour les différents modes de déplacement
- réseau d'espaces publics



Attractivité démographique



Vue sur le parvis du métro et l'entrée du parc – Octa paysagistes



Des circulations douces à renforcer



Vue depuis la digue du Clos sur les étendues du parc – Octa paysagistes



Vue sur une digue (principaux cheminements nord sud) au sein du parc - Atelier Jours paysagistes

Ouvrir un site aujourd'hui peu perméable aux quartiers environnants pour favoriser la reliance

- réseau d'équipements
- réseau de jardins et d'espaces naturels partagés pour favoriser une animation continue des lieux



Ateliers avec les jardiniers-habitants et les collégiens sur un futur espace public du parc – Collectif Chifoumi



Gymnase « topographique » à Stains – MOA : Conseil général de Seine Saint Denis -- Architecte : Archi 5

Diversifier l'offre d'habitat :

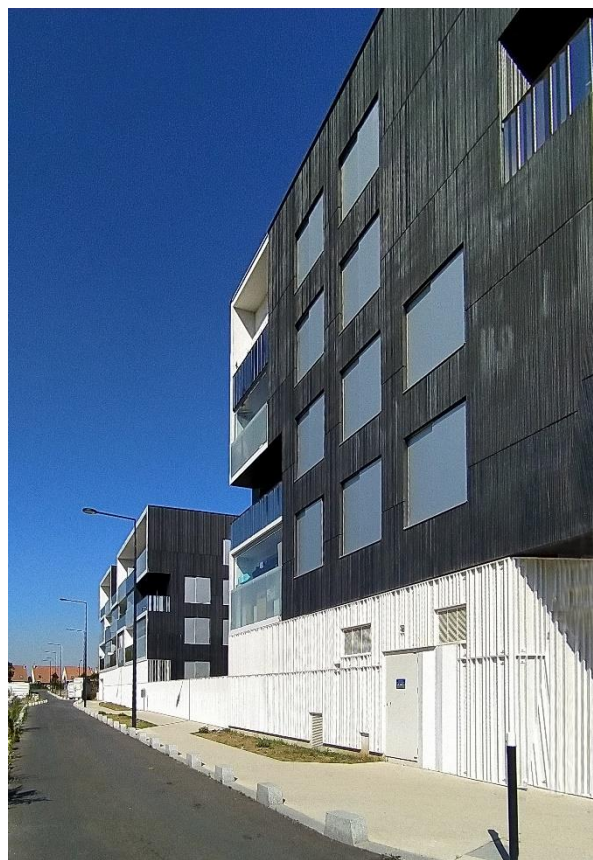
Accueillir de nouveaux habitants
Offrir un parcours résidentiel aux populations du territoire
Développer de l'habitat spécifique

Générer qualité architecturale et symbiose entre espaces publics et privés:



30 logements à Pierrefitte. MOA : OSICA – Architecte : Babin Renaud architectes





28 logements sociaux à Stains. MOA : OPH 93 – Architecte : Gaëtan Lepenhuel



28 logements sociaux rue d'Amiens. MOA Immobilière 3F – Architecte : DLA Dumont Legrand architectes



105 logements à Stains. MOA : Crédit Agricole– Architecte : MFR



50 logements à Stains. MOA : Immobilière IDF– Architecte : AAVP



50 logements à Stains. MOA : Immobilière IDF– Architecte : Atelier Du Pont



121 logements étudiants à Pierrefitte. MOA : 3F / Batiplaine – Architecte : ARC/POLE



52 logements en ossature bois avenue Stalingrad.
MOA Woodeum– Architecte : WOA



150 logements étudiants avenue Stalingrad.
MOA Batiplaine– Architecte : Babled architecture